

REFERENDUM POPOLARI ABROGATIVI INDETTI PER DOMENICA 8 E LUNEDI' 9 GIUGNO 2025
PROPAGANDA ELETTORALE DIRETTA, UBICAZIONE DEGLI SPAZI
individuati con D.G.C. n. 109 del 06/05/2025

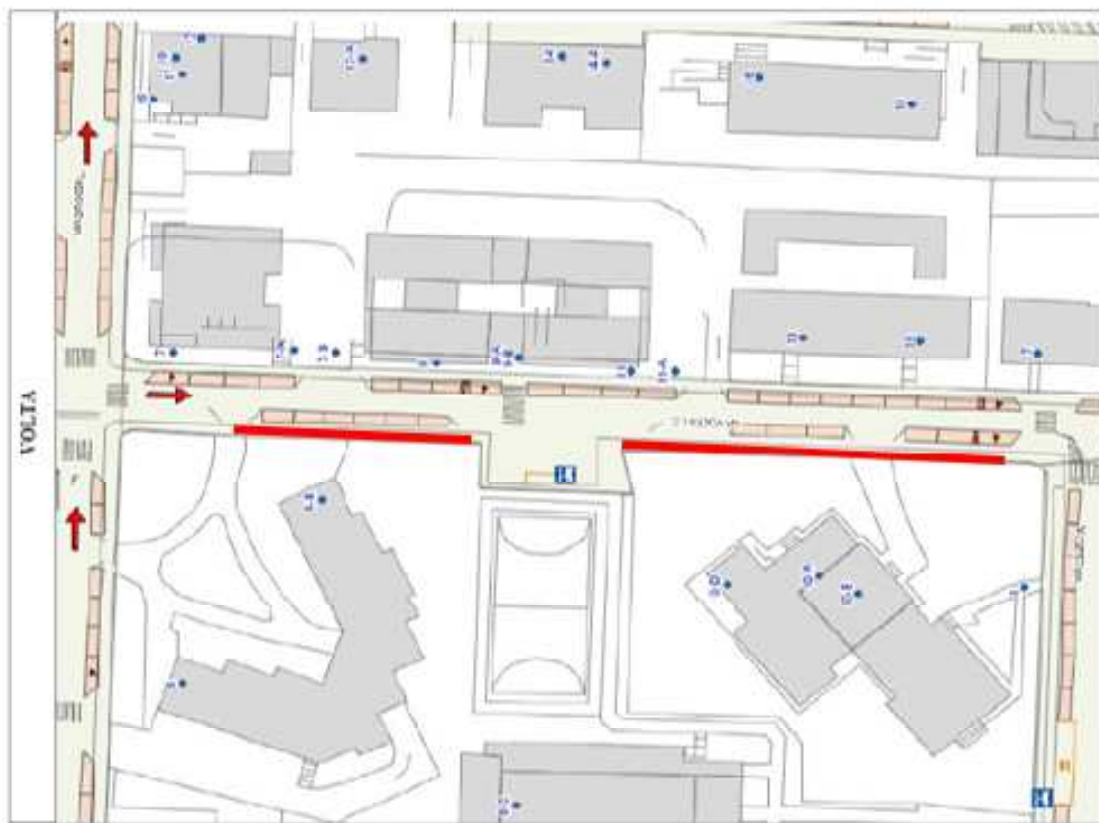


- ZONA 1: VALLETTA VALSECCHI – Via Volta
- ZONA 2: FORMIGOSA – Strada Formigosa
- ZONA 3: CASTELLETTO BORGO – Giardini Caduti di Nassirya
- ZONA 4: LUNETTA – Via Valle d’Aosta
- ZONA 5: BORGO ANGELI – Giardino Fratelli Cervi
- ZONA 6: DUE PINI – Via Val d’Ossola
- ZONA 7: VALLETTA PAIOLO – Via Ferrarini
- ZONA 8: COLLE APERTO – Via Poggio Reale
- ZONA 9: FIERA CATENA – Piazza dei Mille
- ZONA 10: CENTRO – Piazza Virgiliana

ZONA N. 1: VALLETTA VALSECCHI

Via Volta

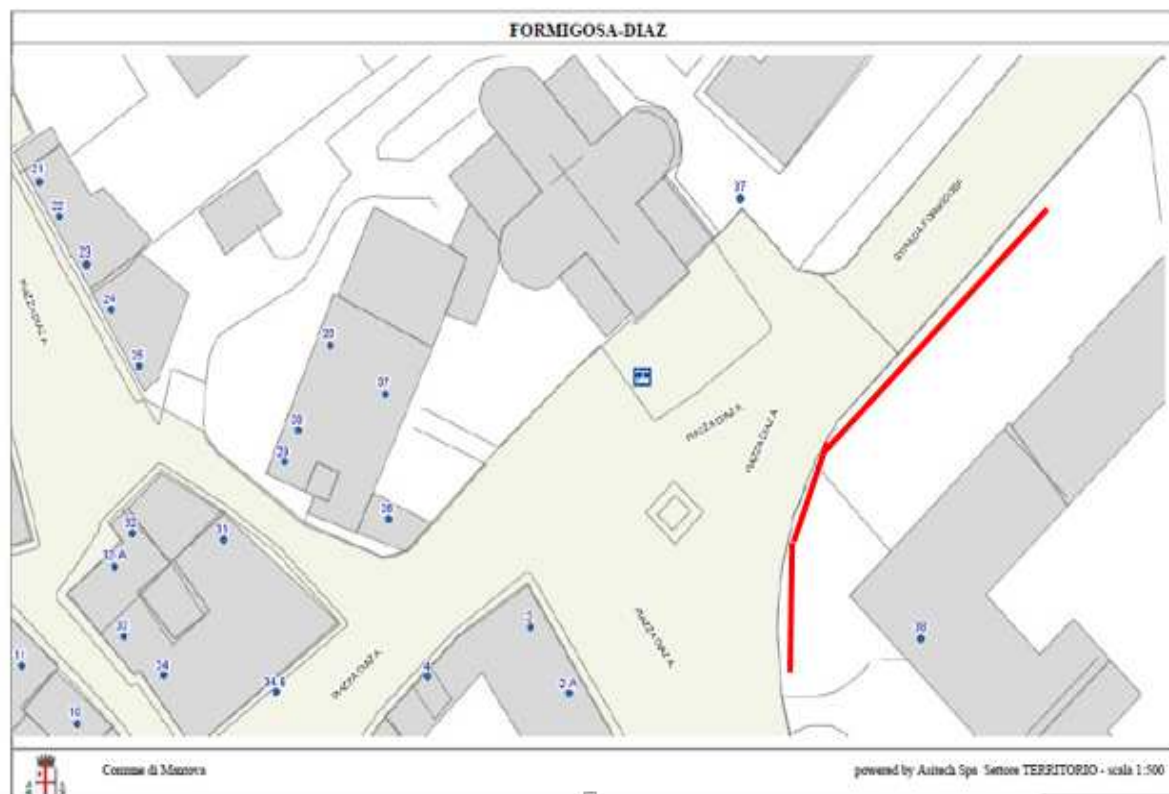
Lato destro nel senso di marcia lungo le cancellate delle scuole Don Mazzolari, per il primo tratto di 30 metri interrotto da un parcheggio e, dopo il parcheggio, Anna Frank



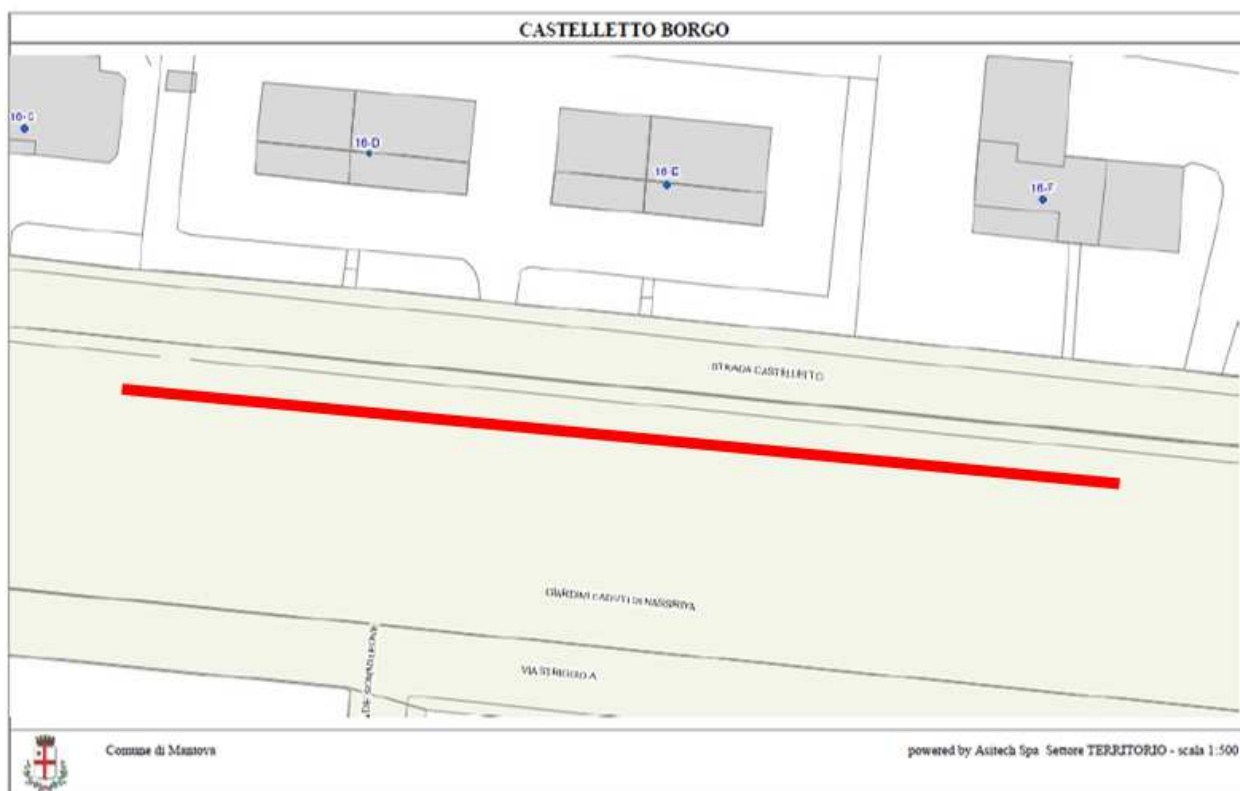
ZONA N.2: **FORMIGOSA**

Strada Formigosa

Da Strada Formigosa a Piazza Diaz dal cancello di ingresso dell'ex scuola



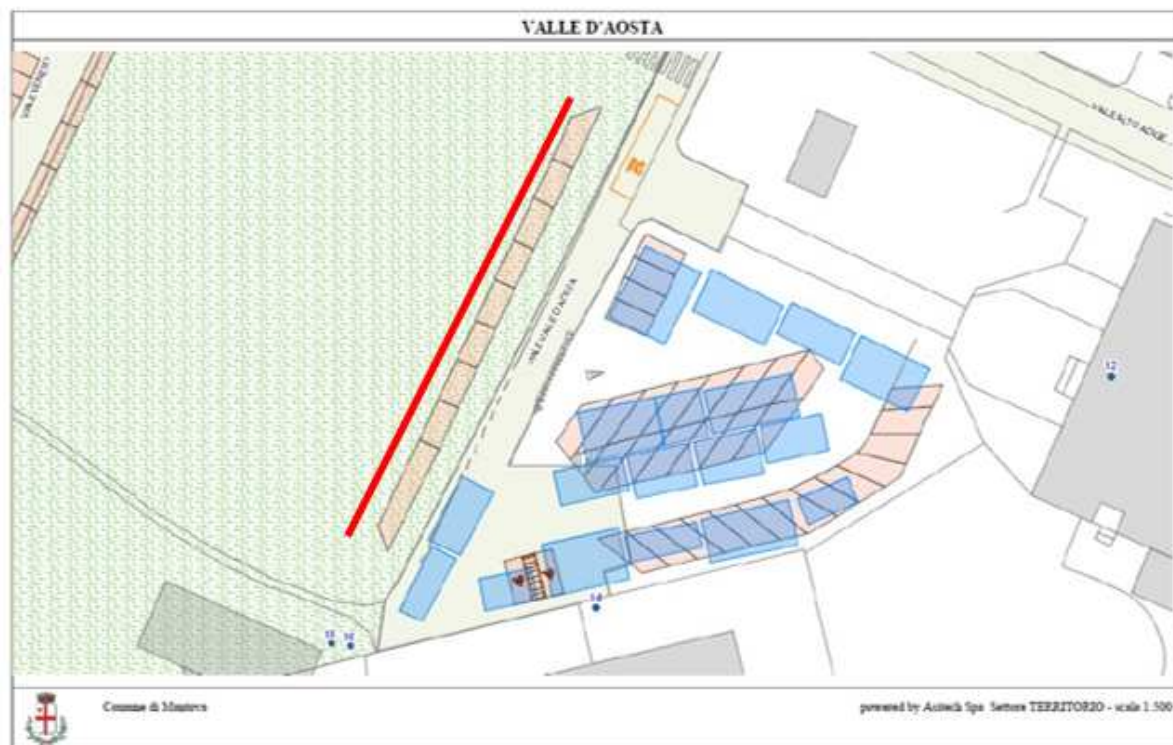
ZONA N. 3: CASTELLETTO BORGO: Giardini Caduti di Nassirya
Giardini dei Caduti di Nassirya, lato strada



ZONA N. 4: LUNETTA

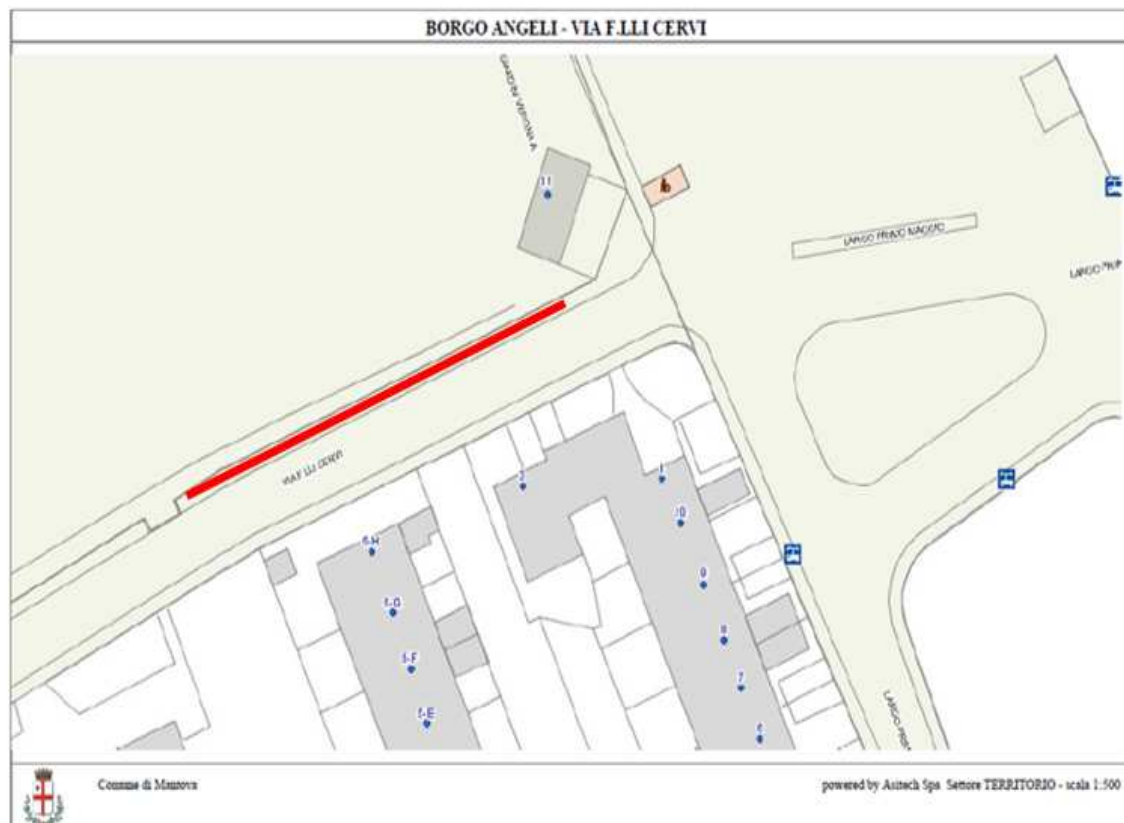
Via Valle d'Aosta

Lato area verde di fronte a PalaLù ed ingresso Università



ZONA N. 5: BORGIO ANGELI
Giardino Fratelli Cervi

Giardini di Via F.lli Cervi, lato strada, a partire da Largo 1° Maggio



ZONA N. 6: DUE PINI

Via Val d'Ossola

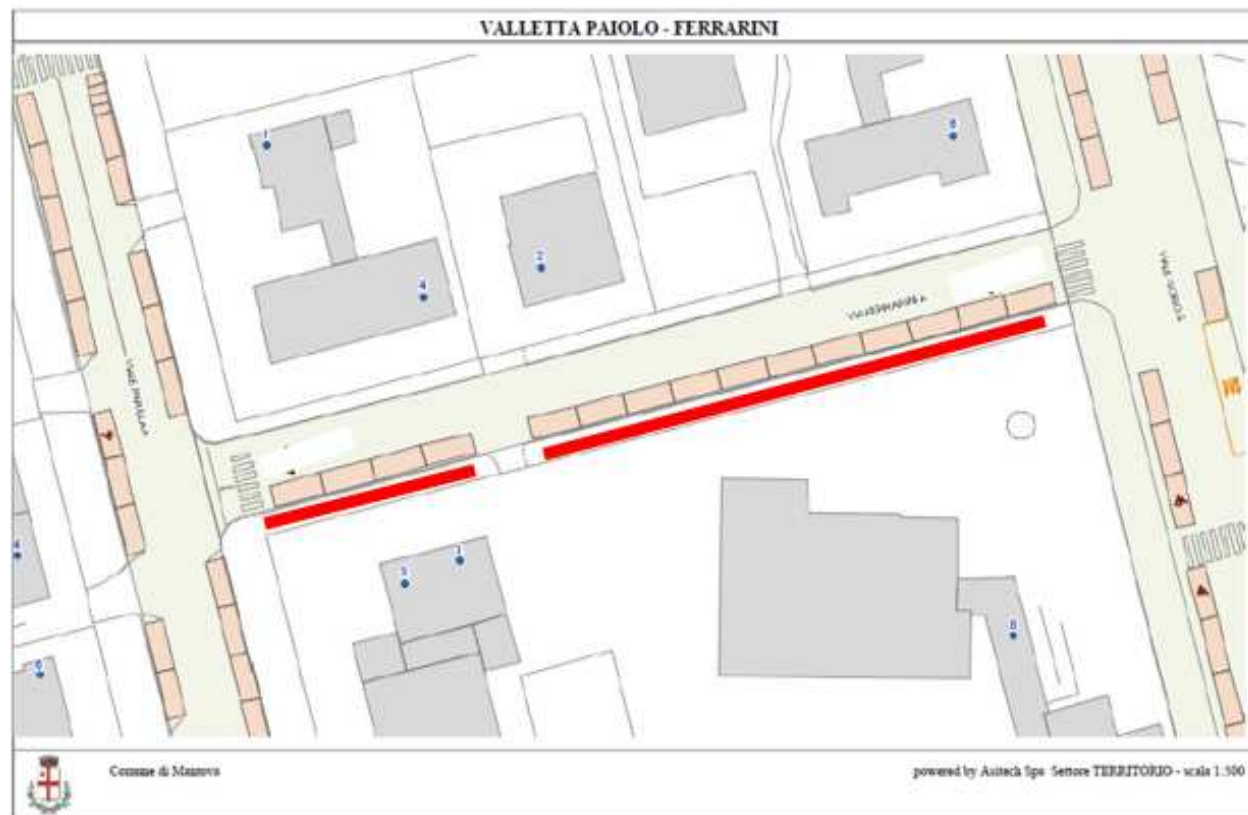
Lato sinistro, area verde di fronte all'esercizio R.E.D.A. ricambi



ZONA N. 7: VALLETTA PAIOLO

Via Ferrarini

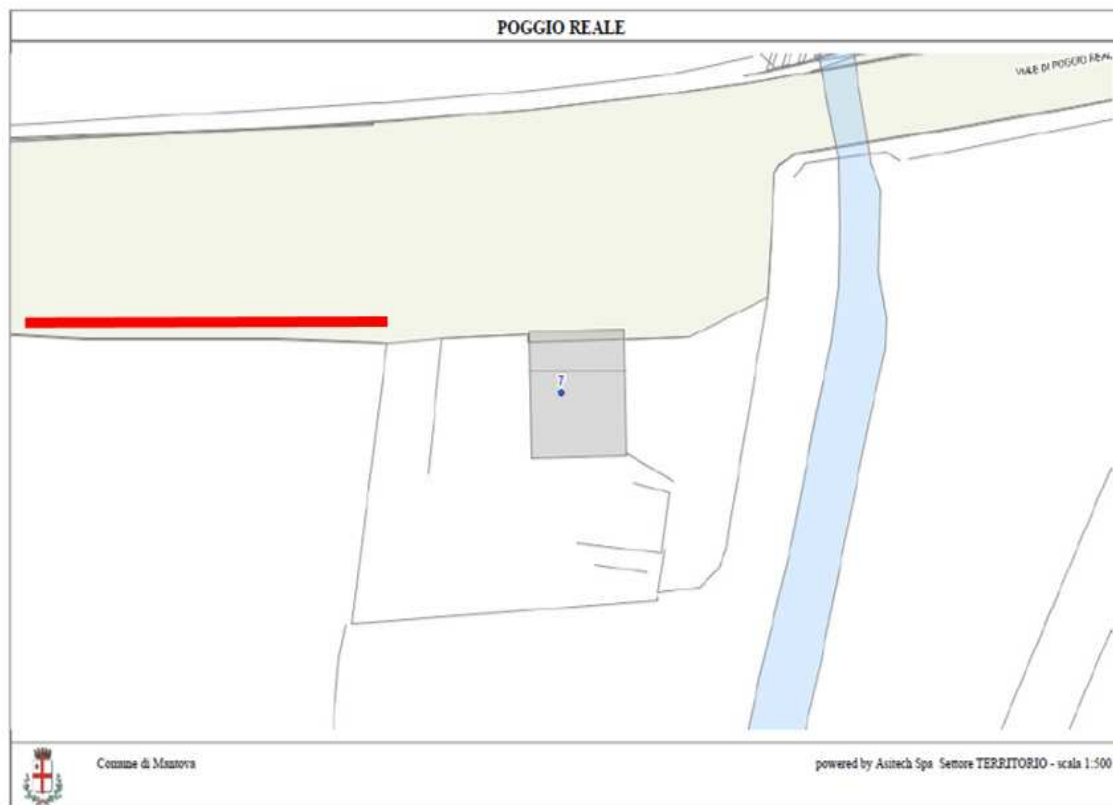
Lato scuola



ZONA N. 8: COLLE APERTO

Via Poggio Reale

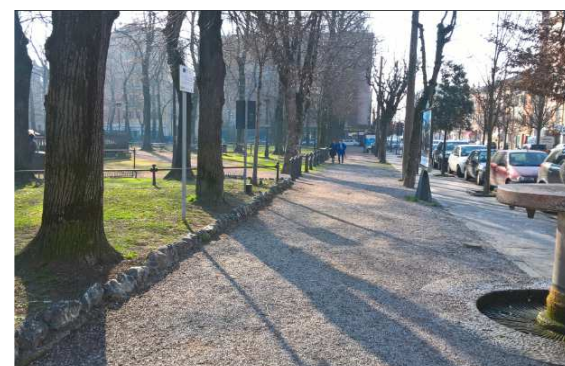
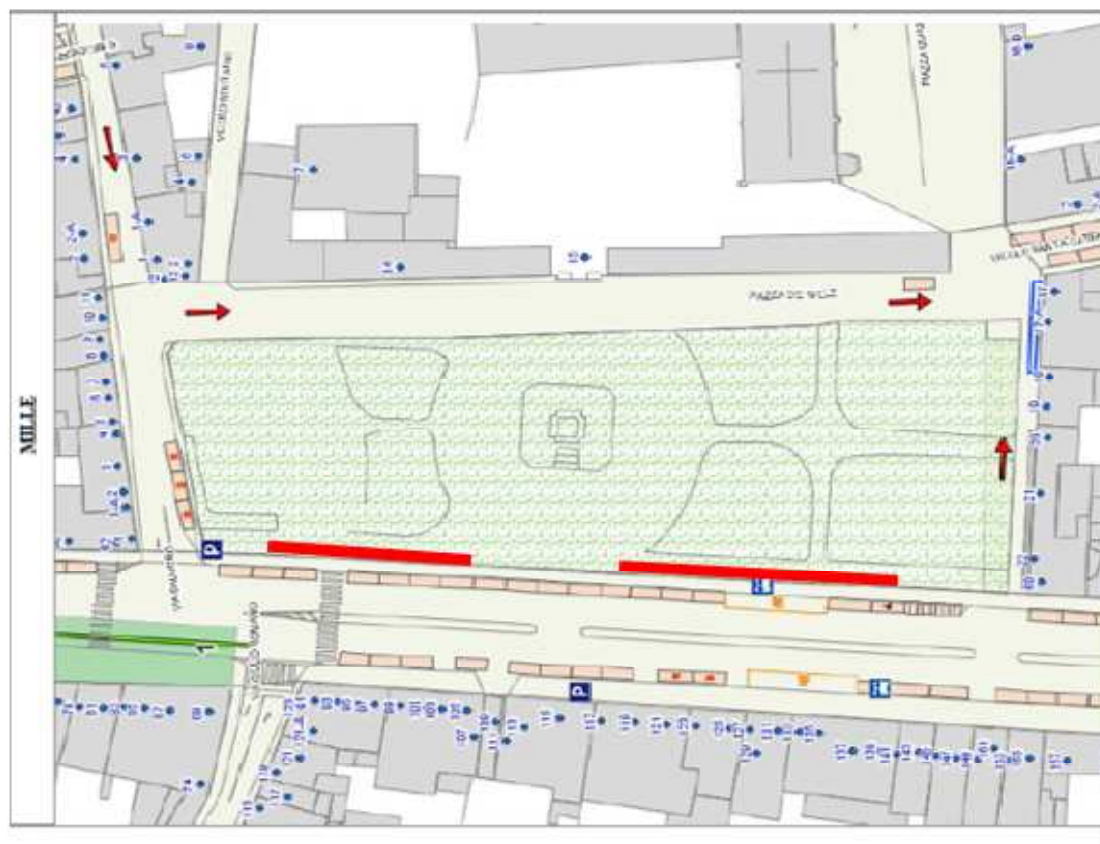
Lato cartiera



ZONA N. 9: FIERA CATENA - CENTRO

Piazza dei Mille

Lato Giardini



ZONA N. 10: CENTRO

Piazza Virgiliana

Area verde, lato parcheggio verso il lago

