

**LEGENDA**

CLASSE 2	2 a	FATTIBILITÀ CON MODESTE LIMITAZIONI
	2 b	FATTIBILITÀ CON MODESTE LIMITAZIONI
CLASSE 3	3	FATTIBILITÀ CON CONSISTENTI LIMITAZIONI
CLASSE 4	4	FATTIBILITÀ CON GRAVI LIMITAZIONI
CLASSE 4		FATTIBILITÀ CON GRAVI LIMITAZIONI (FASCE DI RISPETTO DEI CORSI D'ACQUA)

- Limite esterno della Fascia A del PAI
- Limite esterno della Fascia B del PAI
- Limite esterno della Fascia C del PAI
- Limite di progetto tra la Fascia B e la Fascia C del PAI

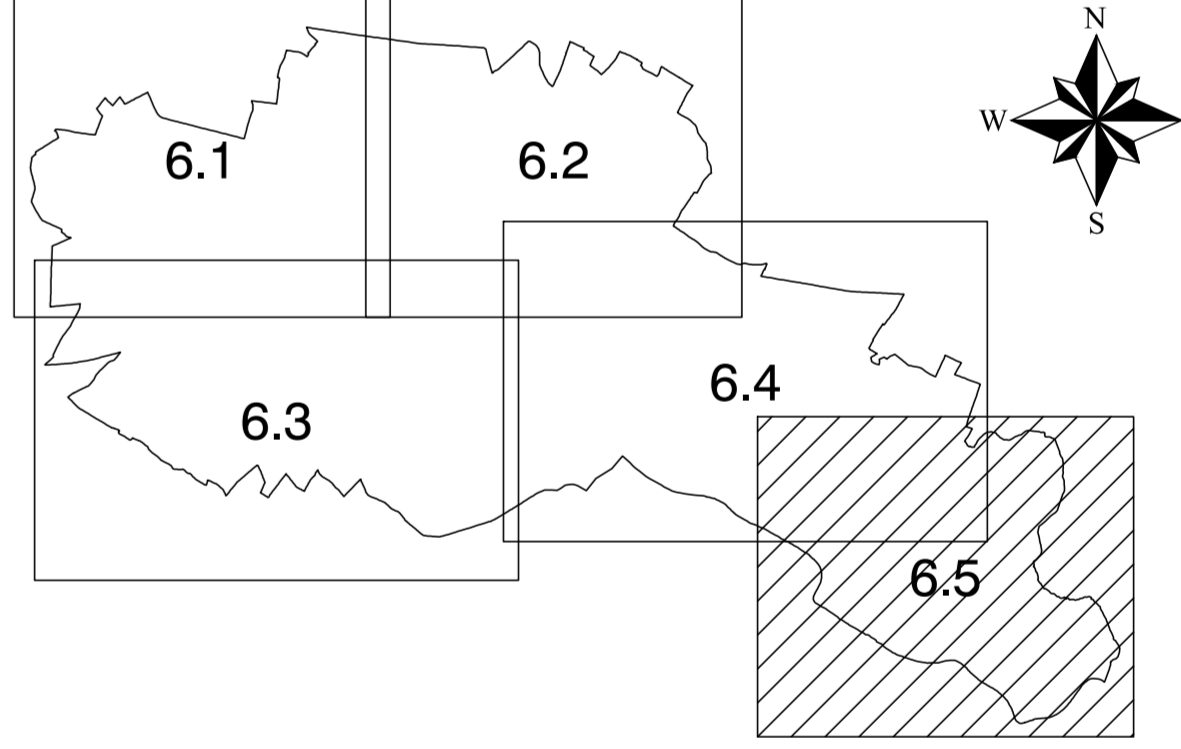
**CORRELAZIONI CON LA CARTA DI PERICOLOSITA' SISMICA LOCALE**  
(cfr. i documenti "Relazione Geologica Generale, Fig. 6" e "Norme Geologiche di Piano")

Comune di Mantova = zona sismica 4 ai sensi dell'O.P.C.M. n. 3274 del 20 marzo 2003

L'analisi di secondo livello, basata sull'effettuazione di prove sismiche a rifrazione, è stata concentrata nelle zone PSL Z4a [zone di fondovalle e di pianura con presenza di depositi alluvionali e/o fluvio-glaciali granulari e/o coesivi].  
Le indagini hanno documentato la presenza delle categorie di suolo B e C ai sensi del D.M. 14 gennaio 2008, per le quali si sono ottenuti i seguenti risultati:

- 1) Intervallo di periodo 0,1-0,5 s (strutture relativamente basse, fino a 5 piani in elevazione)  
Fattori di Amplificazione calcolati > Fattori di soglia comunale: in tutto il territorio lo spettro proposto dalla normativa risulta insufficiente a tenere in considerazione la reale amplificazione di sito.  
La progettazione di eventuali costruzioni strategiche e rilevanti ai sensi del D.D.U.O. n. 19904 del 21 novembre 2003 dovrà pertanto essere supportata da un'analisi sismica di terzo livello o, in alternativa, utilizzare lo spettro di norma caratteristico della categoria di suolo superiore secondo la classificazione stabilita dal D.M. 14 gennaio 2008.
- 2) Intervallo di periodo 0,5-1,5 s (strutture più alte)  
Fattori di Amplificazione calcolati < Fattori di soglia comunale: lo spettro secondo normativa risulta ovunque sufficiente e tale da rispecchiare l'effettiva amplificazione di sito.  
In caso di progettazione di costruzioni strategiche e rilevanti non saranno richiesti approfondimenti di terzo livello ovvero modifiche dello spettro di norma per una data categoria di suolo, fermi restando gli altri obblighi fissati dal D.M. 14 gennaio 2008.

Il terzo livello di approfondimento dovrà essere posto in atto anche per eventuali costruzioni strategiche e rilevanti in programma nelle zone PSL Z2 [zone con terreni di fondazione particolarmente scadenti (riporti poco addensati, depositi altamente compressibili, ecc.) identificate nella Carta di Pericolosità Sismica Locale (Fig. 6 del documento "Relazione Geologica Generale")].



REGIONE LOMBARDIA  
PROVINCIA DI MANTOVA

**COMUNE DI MANTOVA**

DIREZIONE SVILUPPO DEL TERRITORIO E TUTELA DELL'AMBIENTE

**STUDIO GEOLOGICO-TECNICO**  
(ai sensi della L.R. n. 12 dell'11.03.2005  
e della D.G.R. n. 8/7374 del 28.05.2008)

Tavola 6.5  
CARTA DELLA FATTIBILITA' GEOLOGICA  
PER LE AZIONI DI PIANO  
scala 1:5.000

Committente:  
**COMUNE DI MANTOVA**  
DIREZIONE SVILUPPO DEL TERRITORIO E TUTELA DELL'AMBIENTE  
Via Roma, 39 - Mantova

Il Tecnico incaricato  
**ATLANTIDE STUDIO**  
di DOTT. GIORGIO LA MARCA  
Consulenze Geologiche e Ambientali  
Via Circostazionale, 15 - 46040 Casador degli Ippoliti (MN)  
tel./fax 0376 457896

Elaborato approvato con D.C.C. n° 60 del 21/11/2012

Novembre 2012