

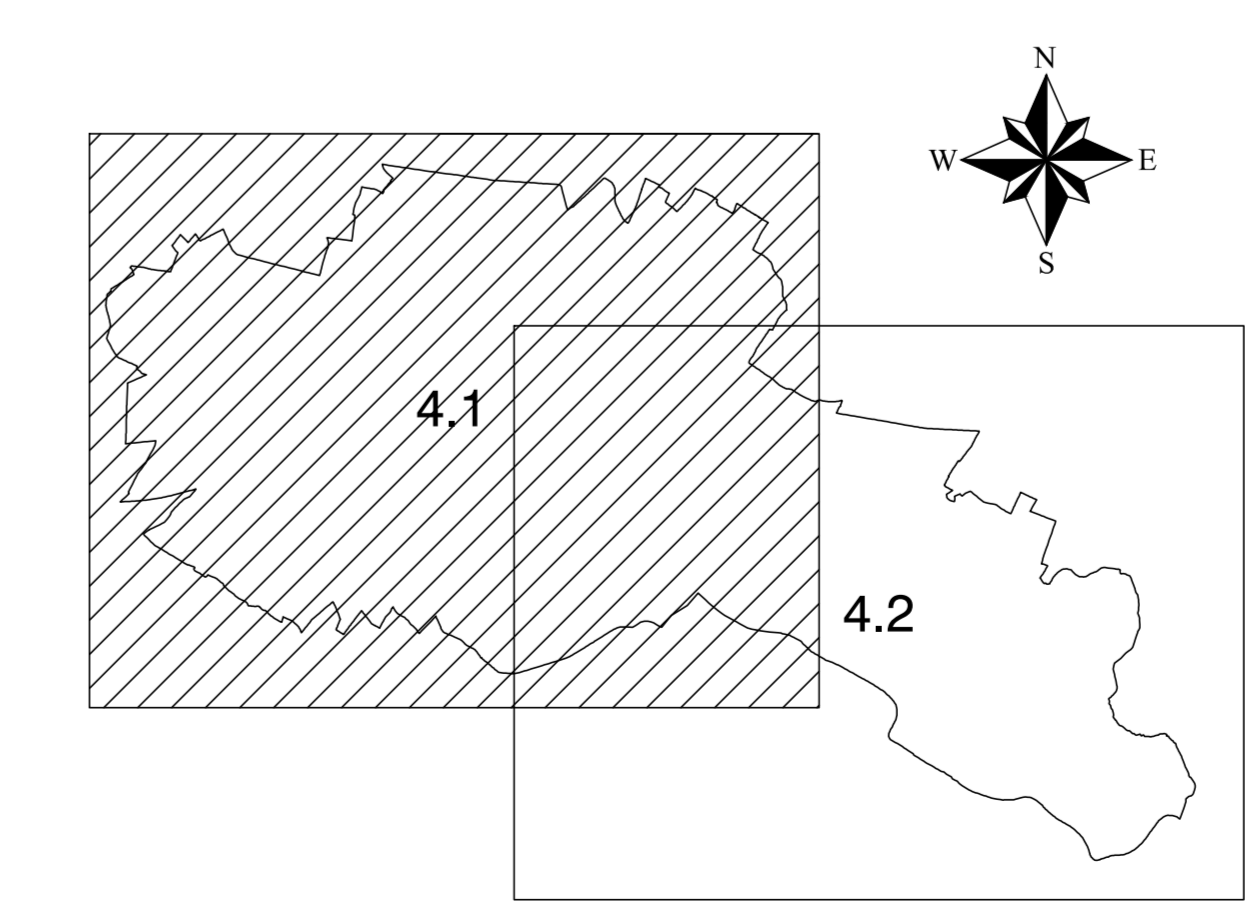
LEGENDA IDROGEOLOGICA

- 40 Pozzo della rete di controllo del chimismo delle acque sotterranee con numero d'ordine
- 20 Pozzo della rete di controllo della piezometria con numero d'ordine (il simbolo * indica che il pozzo è utilizzato anche per il controllo del chimismo)
- 10 Numerazione progressiva di pozzi esistenti nel Comune di Mantova
- 2B Numerazione progressiva di pozzi esistenti nei Comuni di Bagnolo San Vito (B), Borgoforte (Bo), Curtatone (C), Marmirolo (M), Porto Mantovano (P) e Viriglio (V)
- Isopieze riferite al l.m. con equidistanza di 1 m; rilievo luglio 2003

LEGENDA VULNERABILITA'

GRADO DI VULNERABILITÀ						LITOLOGIA DI SUPERFICIE	PROFONDITÀ TETTO GHIAIE	CARATTERISTICHE ACQUIFERO
Ee	E	A	M	B	Bs			
						Argilla	< 10 m	Falda a pelo libero o in pressione
						Limo-argilla	> 10 m	Falda in pressione
						Sabbia	> 10 m	Falda in pressione con soggiacenza >5 m
						Limo	< 10 m	Falda a pelo libero o in pressione
						Sabbia	> 10 m	Falda a pelo libero o in pressione con soggiacenza >5 m
						Sabbia e Ghiaia	< 10 m	Falda in pressione
						Sabbia e Ghiaia	< 10 m	Falda a pelo libero
						Ghiaia	0 m	Alvei fluviali e bacini lacustri disperdenti

Ee= Estremamente elevato E= Elevato A= Alto M= Medio B= Basso Bs= Bassissimo



REGIONE LOMBARDA
PROVINCIA DI MANTOVA

COMUNE DI MANTOVA

DIREZIONE SVILUPPO DEL TERRITORIO E TUTELA DELL'AMBIENTE

STUDIO GEOLOGICO-TECNICO
(ai sensi della L.R. n. 12 dell'11.03.2005
e della D.G.R. n. 8/7374 del 28.05.2008)

Tavola 4.1
CARTA IDROGEOLOGICA E DELLA VULNERABILITÀ
scala 1:110.000 / 1:25.000

Committente:
COMUNE DI MANTOVA
DIREZIONE SVILUPPO DEL TERRITORIO E TUTELA DELL'AMBIENTE
Via Roma, 39 - Mantova

Il Tecnico incaricato
ATLANTIDE STUDIO
di DOTT. GIORGIO LA MARCA
Consulenze Geologiche e Ambientali
Via Circonvallazione, 11 - 46100 Mantova (Mantova) Italia
tel./fax: 0376 657804

Elaborato approvato con D.C.C. n° 60 del 21/11/2012

Novembre 2012