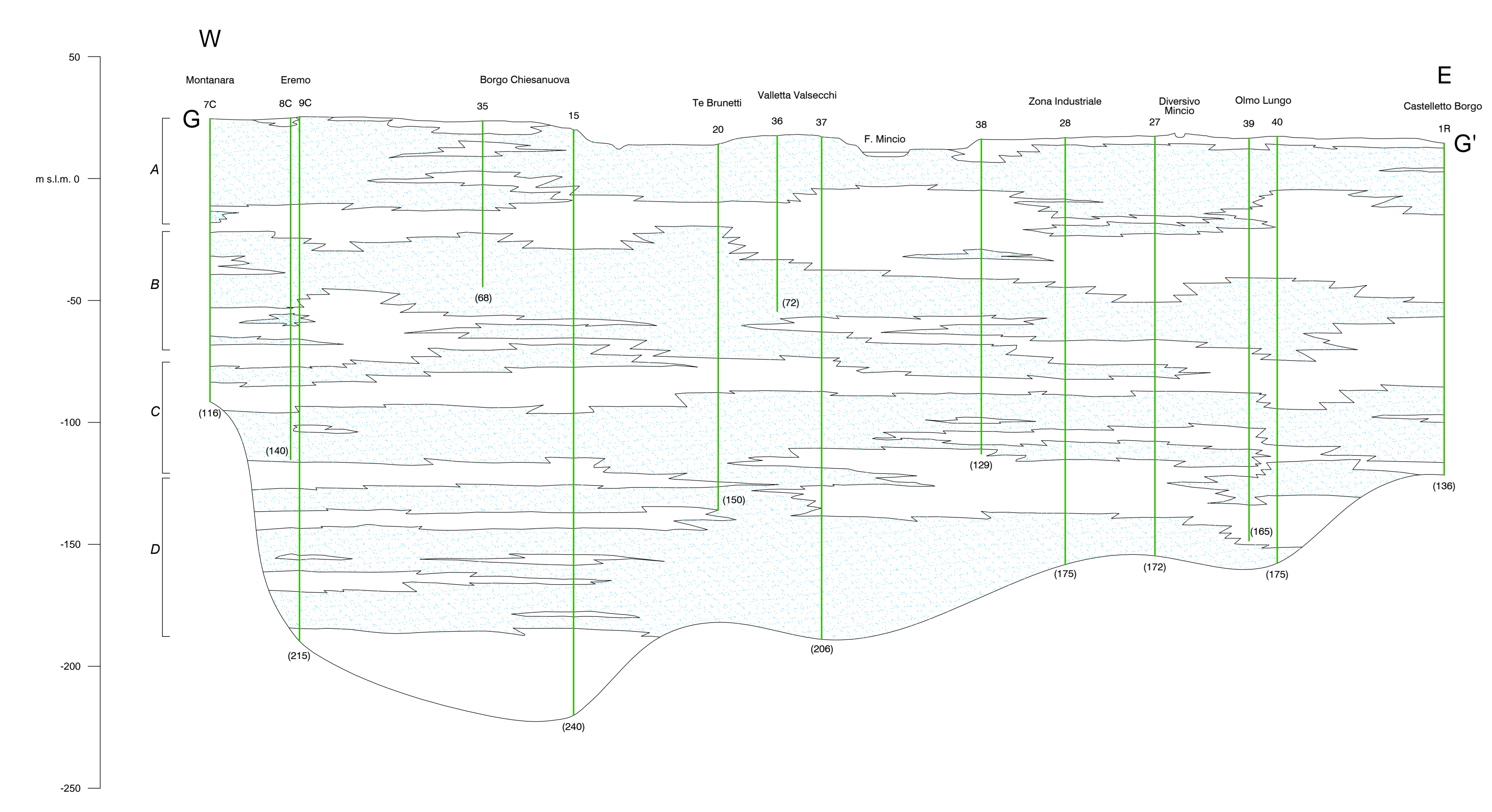
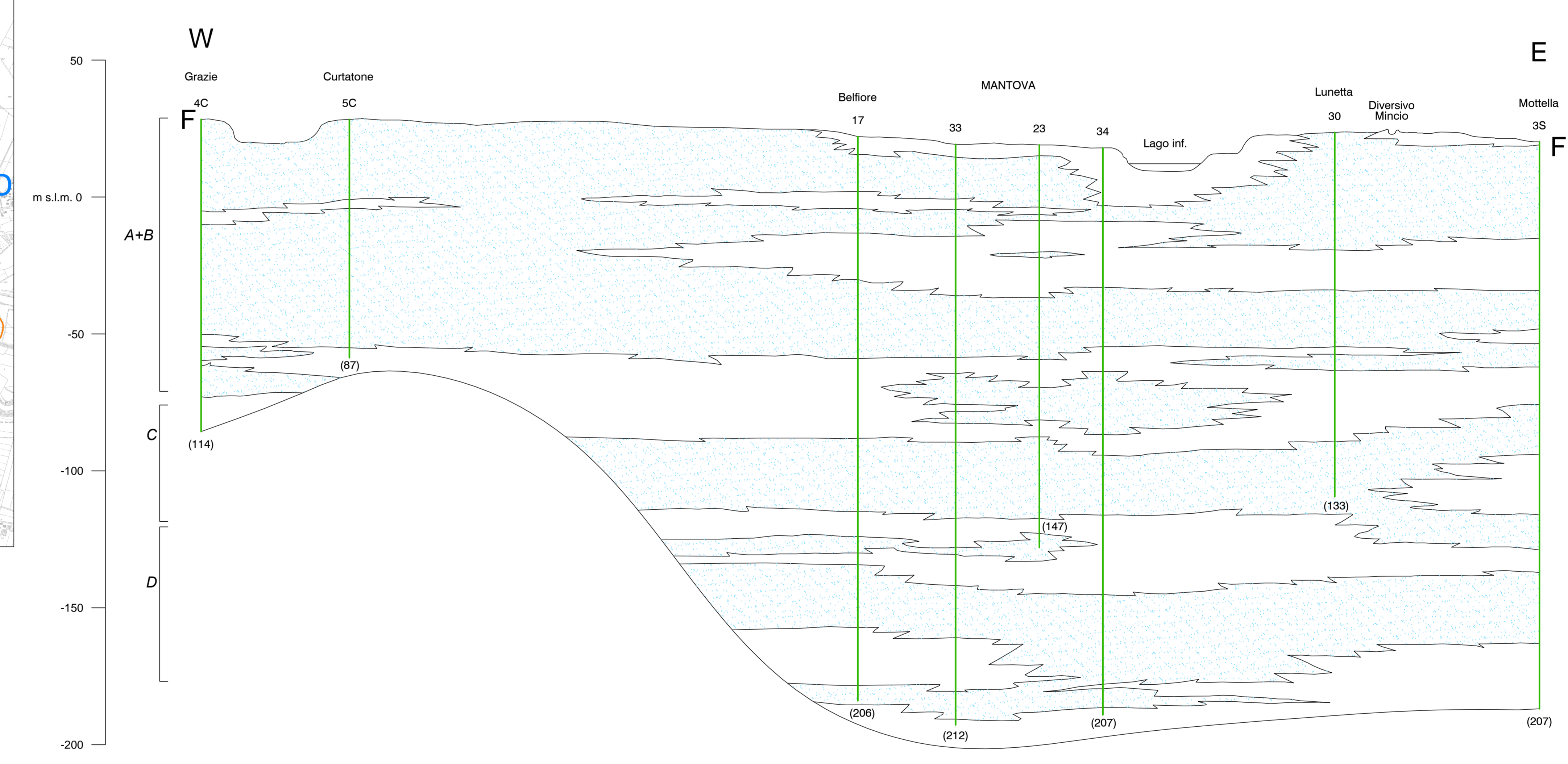


**LEGENDA**

- Traccia di sezione
- Pozzo a litostigrafia nota utilizzato per la realizzazione delle sezioni
- Numerazione progressiva di pozzi esistenti nel Comune di Mantova
- Numerazione progressiva di pozzi esistenti nei Comuni di Bagnolo San Vito (B), Curtatone (C), Porto Mantovano (P), Roncolferaro (R), San Giorgio di Mantova (S) e Viriglio (V)
- Depositi prevalentemente permeabili (ghiaie e sabbie)
- Depositi prevalentemente impermeabili (limi e argille)



REGIONE LOMBARDIA  
 PROVINCIA DI MANTOVA

**COMUNE DI MANTOVA**

DIREZIONE SVILUPPO DEL TERRITORIO E TUTELA DELL'AMBIENTE

**STUDIO GEOLOGICO-TECNICO**  
 (ai sensi della L.R. n. 12 dell'11.03.2005  
 e della D.G.R. n. 8/7374 del 28.05.2008)

Tavola 3.2  
 TRACCE DELLE SEZIONI LITOLOGICHE  
 scala 1:25.000  
 E SEZIONI LITOLOGICHE INTERPRETATIVE  
 scala distanze 1:25.000 - scala altezze 1:1.000

Committente:  
**COMUNE DI MANTOVA**  
 DIREZIONE SVILUPPO DEL TERRITORIO E TUTELA DELL'AMBIENTE  
 Via Roma, 39 - Mantova

Il Tecnico incaricato  
 ATLANTIDE STUDIO  
 di DOTT. GIORGIO LA MARCA  
 Consulenze Geologiche e Ambientali  
 Via Circonvallazione, 15 - 46040 Gazzo degli Opiotti (MN)  
 tel. fax 0376 60786

Elaborato approvato con D.C.C. n° 60 del 21/11/2012

Novembre 2012