

LEGGENDA

LITOLOGIA DI SUPERFICIE	ELEMENTI GEOPEDOLOGICI
5gh	Depositi prevalentemente ghiaioso-sabbiosi
5sb	Depositi prevalentemente sabbiosi
5lm	Depositi prevalentemente limosi
5ag	Depositi prevalentemente argillosi
8trb	Depositi prevalentemente torbosi
5lcs	Depositi paludosi
	Aree urbanizzate

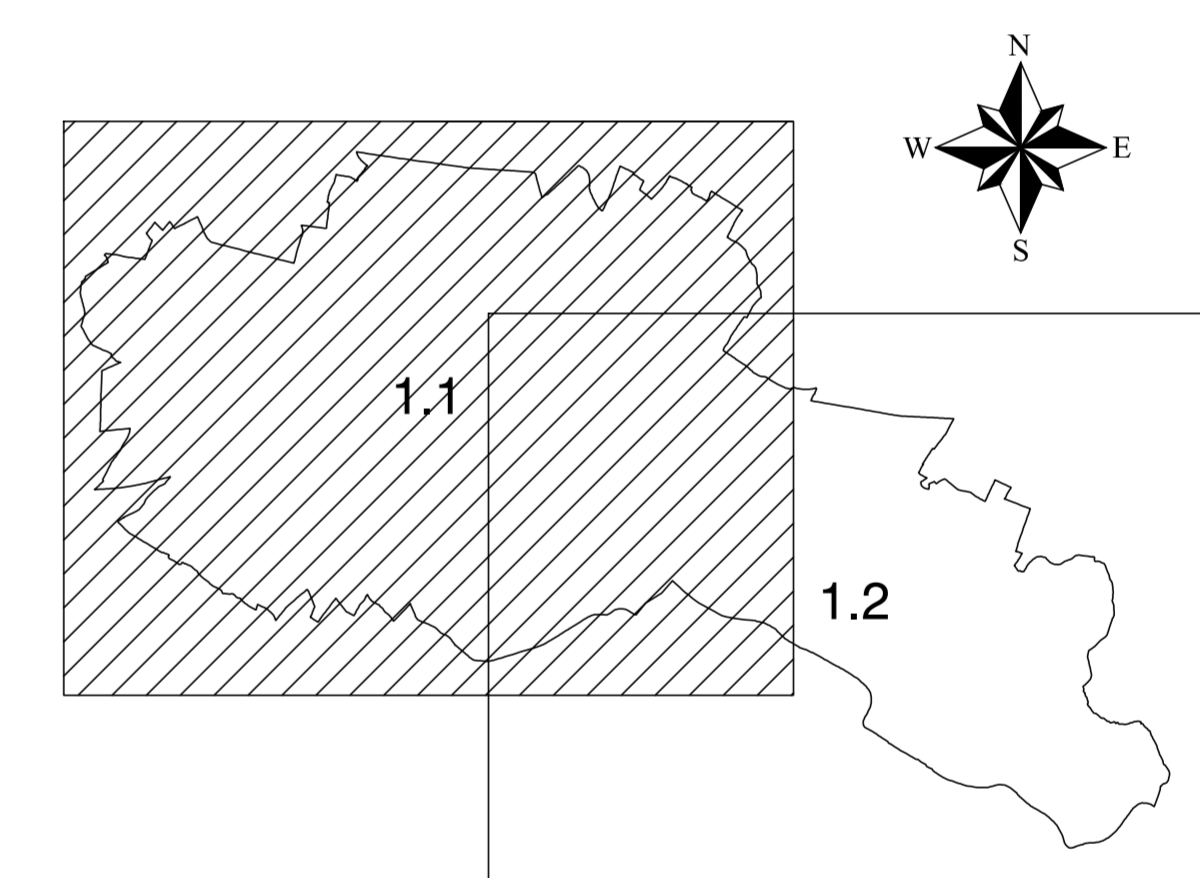
ELEMENTI GEOMORFOLOGICI

FORME NATURALI

- Orlo di scarpata di erosione fluvio-glaciale
- Traccia di corso fluviale estinto

FORME ANTROPICHE

- Aree palustri bonificate
- Area interessata da attività estrattiva cessata
- Area interessata da attività estrattiva in essere



REGIONE LOMBARDIA
PROVINCIA DI MANTOVA

COMUNE DI MANTOVA



DIREZIONE SVILUPPO DEL TERRITORIO E TUTELA DELL'AMBIENTE

STUDIO GEOLOGICO-TECNICO

(ai sensi della L.R. n. 12 dell'11.03.2005
e della D.G.R. n. 8/7374 del 28.05.2008)

Tavola 1.1

CARTA LITOLOGICA E GEOMORFOLOGICA
CON ELEMENTI GEOPEDOLOGICI

scala 1:10.000

Committente:
COMUNE DI MANTOVA
DIREZIONE SVILUPPO DEL TERRITORIO E TUTELA DELL'AMBIENTE
Via Roma, 39 - Mantova

Il Tecnico incaricato
ATLANTIDE STUDIO
DI DOTT. GIORGIO LA MARCA
Consulenze Geologiche e Ambientali
Via Circumvallazione, 15 - 46040 Casato degli Ippoliti (MN)
tel./fax: 0376 457896

Elaborato approvato con D.C.C. n° 60 del 21/11/2012