

✓ Sottopasso di Porta Cerese  
Si fa!

stazione appaltante **AqA**  
gruppo Tea



Resta aggiornato con l'app dedicata  
**Cantieri Mantova**



Sottopasso di Porta Cerese  
Si fa!



MANTOVA CITTÀ D'ARTE E DI CULTURA

## Scopo dell'opera

1. Eliminazione passaggio a livello
2. Realizzazione sottopassi stradale
3. Realizzazione sottopasso ciclopedonale
4. Realizzazione rotatoria eliminare i semafori

## Vantaggi

1. Meno semafori
2. Meno tempo perso
3. Meno code
4. Meno smog
5. Più sicurezza

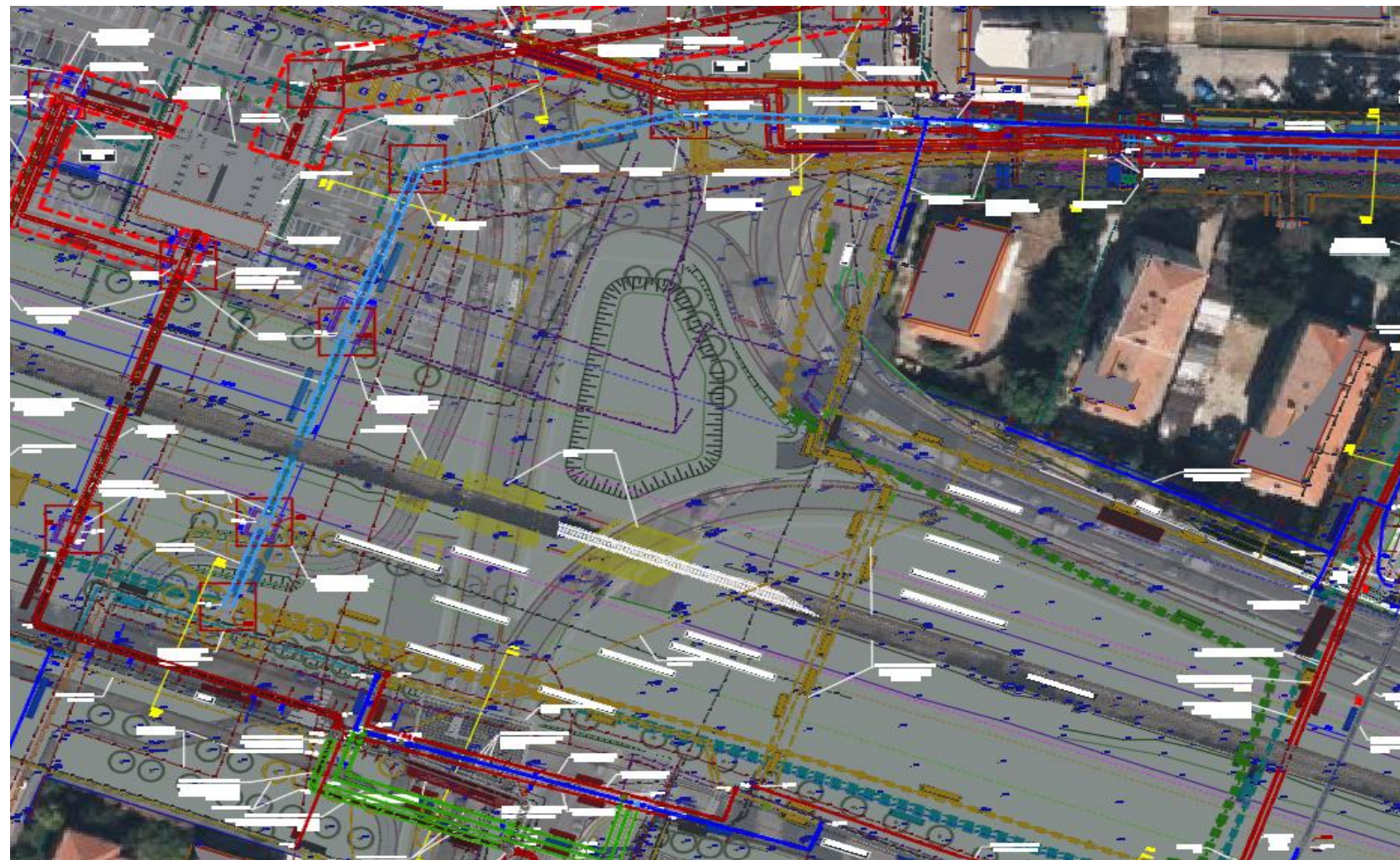
Oggi il  
passaggio a  
livello chiude  
29 volte al  
giorno







Un esempio  
concreto delle  
reti da spostare  
e da creare!



## Il sollevamento di viale Te

Riorganizzazione dello spazio urbano, che terminerà con la costruzione di un locale tecnico in armonia con l'ambiente circostante.

Il sollevamento risulterà il più grande e potente impianto presente nella provincia di Mantova.

Dimensioni interrato:

**20 x 20 x h 10 m**

Dimensioni esterne:

**20 x 5 x h 4 m**

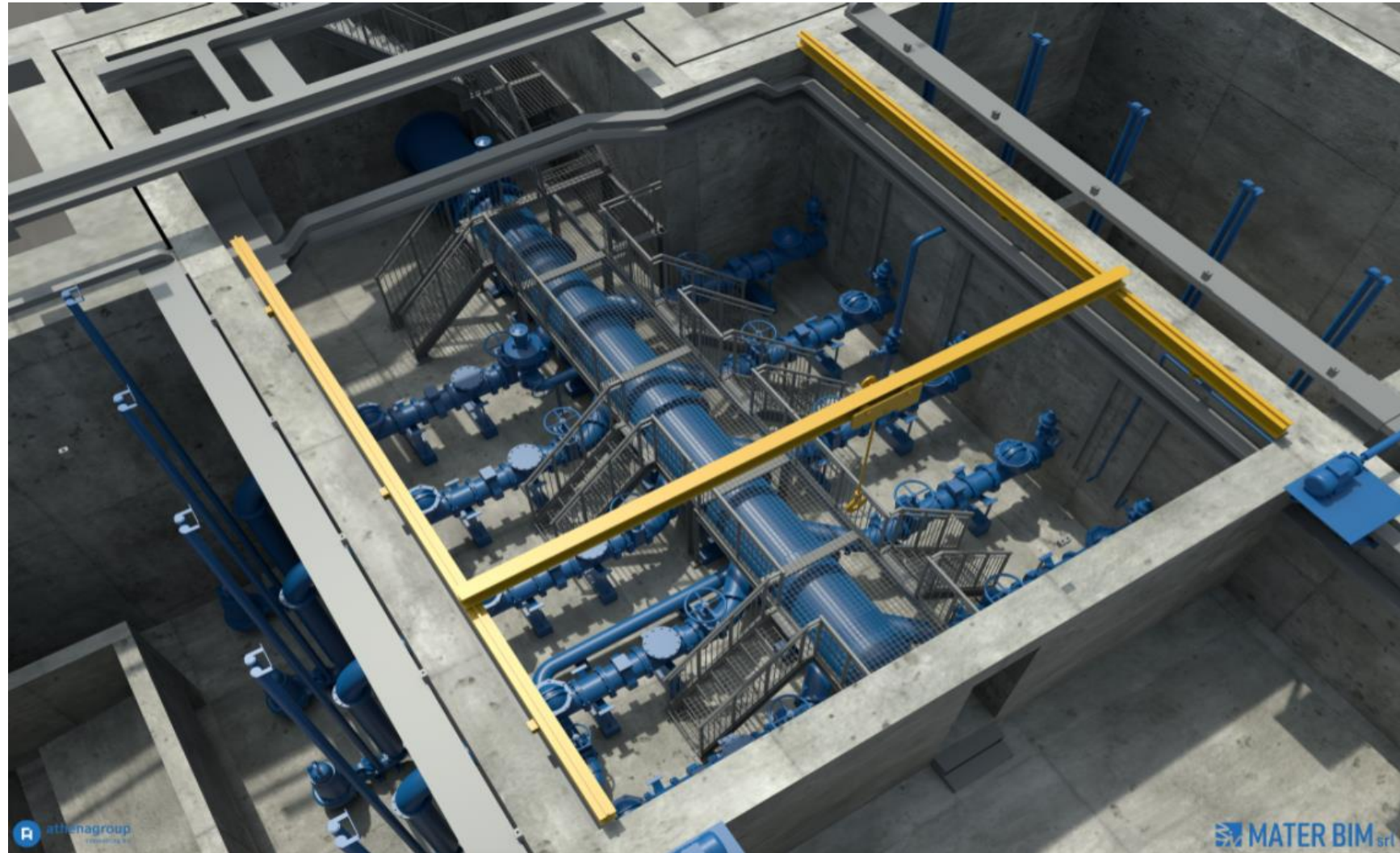


## Il sollevamento al suo interno

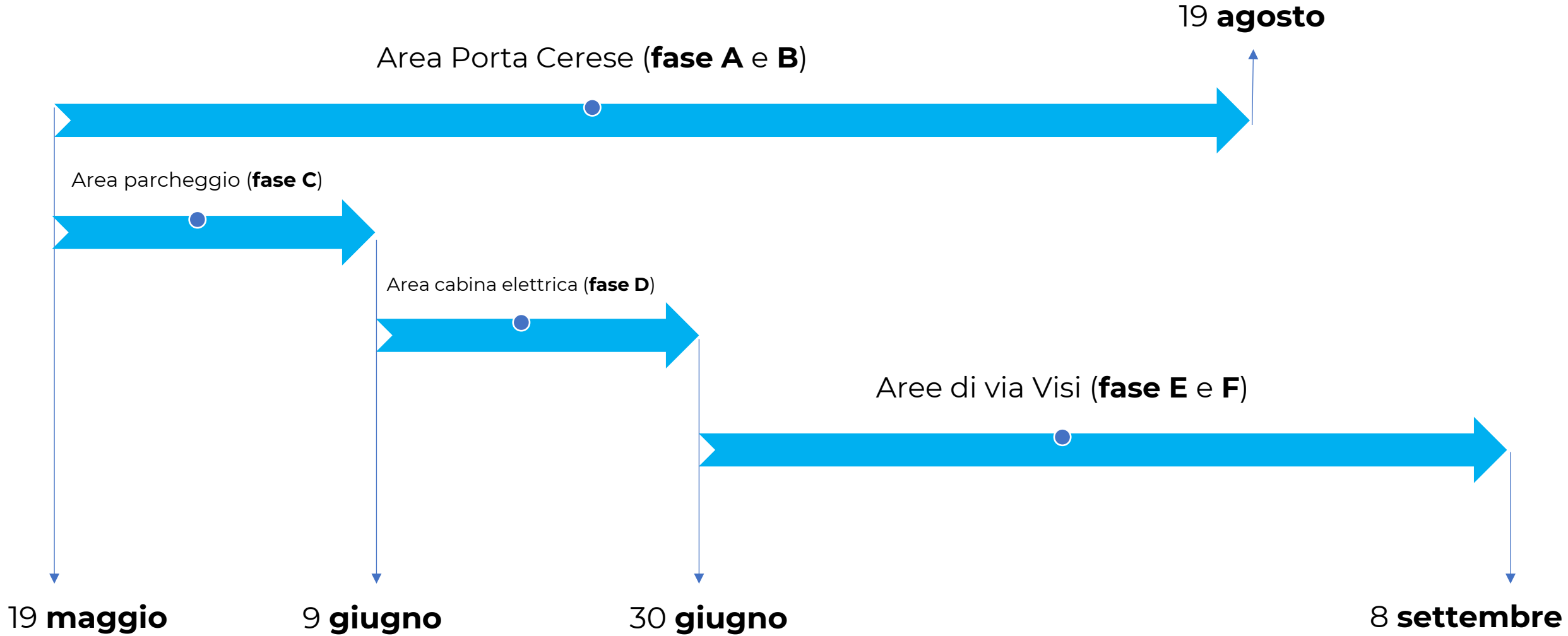
Un sistema a due camere con un complessivo di **10 pompe** di sollevamento, per raccogliere le acque miste e reflue del bacino idraulico intercomunale a nord e a sud di Mantova.

Potenza complessiva: **320 KW**

Portata trattabile: **3.700 mc/ora**



# Tempistiche



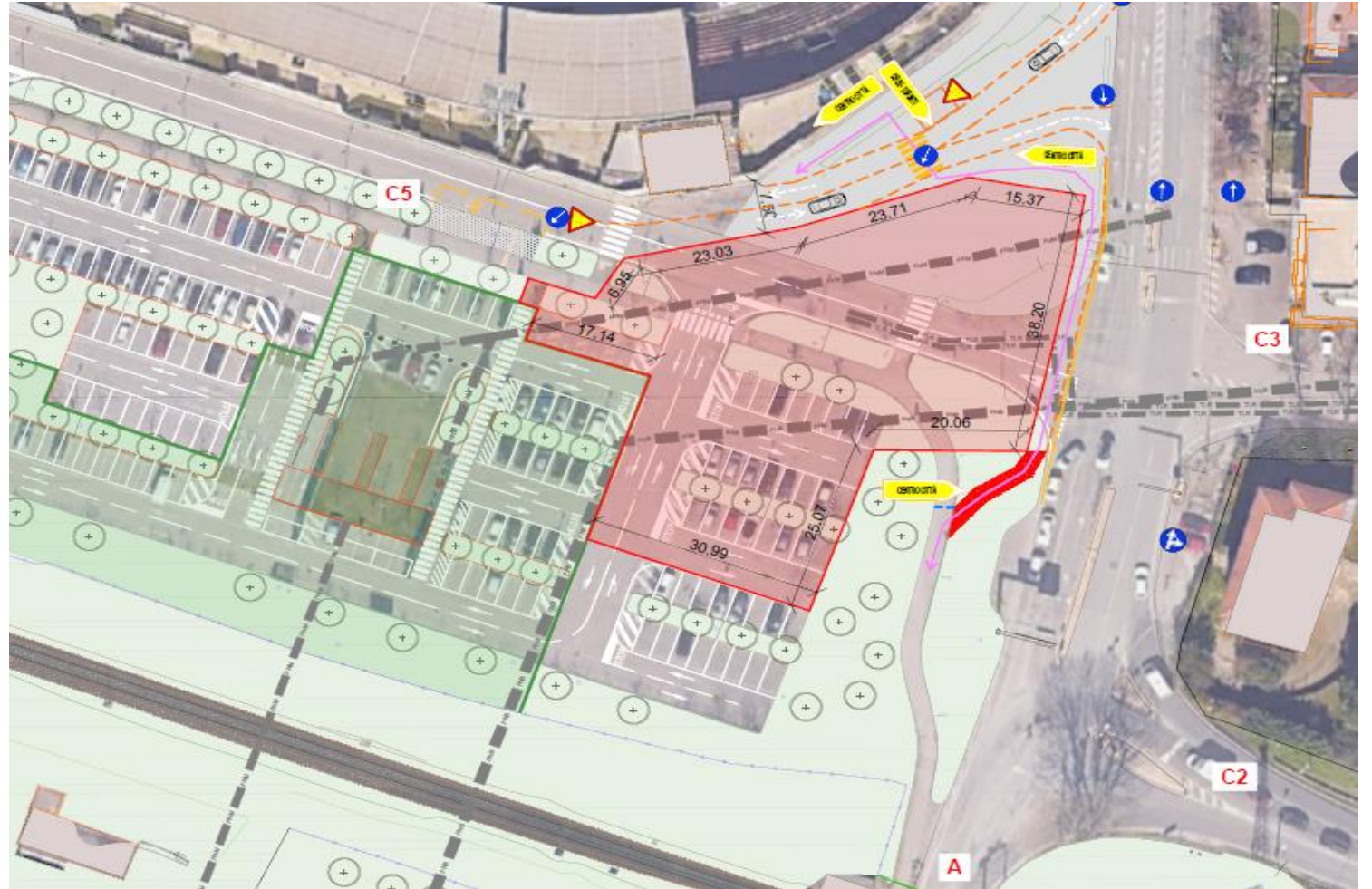
## Fase A

- Dal **19 maggio al 19 agosto**
- Rimozione dell'area «compound» dello stadio Martelli
- Riduzione delle corsie di Porta Cerese da quattro a due
- Deviazione del percorso ciclopedonale
- Accesso garantito a viale Te, sia in ingresso che in uscita
- Possibile sospensione temporanea bus navetta da viale Te



## Fase B

- Dal **19 maggio al 19 agosto**
- Riapertura della quattro corsie di Porta Cerese
- Unione del cantiere rosso e verde
- Nuova deviazione del percorso ciclopeditonale
- Accesso garantito a viale Te, sia in ingresso che in uscita
- Possibile sospensione temporanea bus navetta da viale Te



## Fase C

- Dal **19 maggio al 9 giugno**
- Prosecuzione delle reti  
acquedotto e gasdotto provenienti  
da strada Bosco Virgiliano (area  
viola)
- Creazione dell'area necessaria  
per la posa della cabina elettrica  
(area gialla)

## Fase D

- Dal **9 giugno al 30 giugno**
- Completamento della cabina  
elettrica (area gialla)



## Fase E

- Dal **30 giugno all'8 settembre**
- Chiusura al traffico stradale dell'accesso di via Visi da via Parma
- Percorsi ciclopedonali garantiti
- Rimozione di 8 piante
- Prosecuzione della rete fognaria di viale Guerra (area blu)

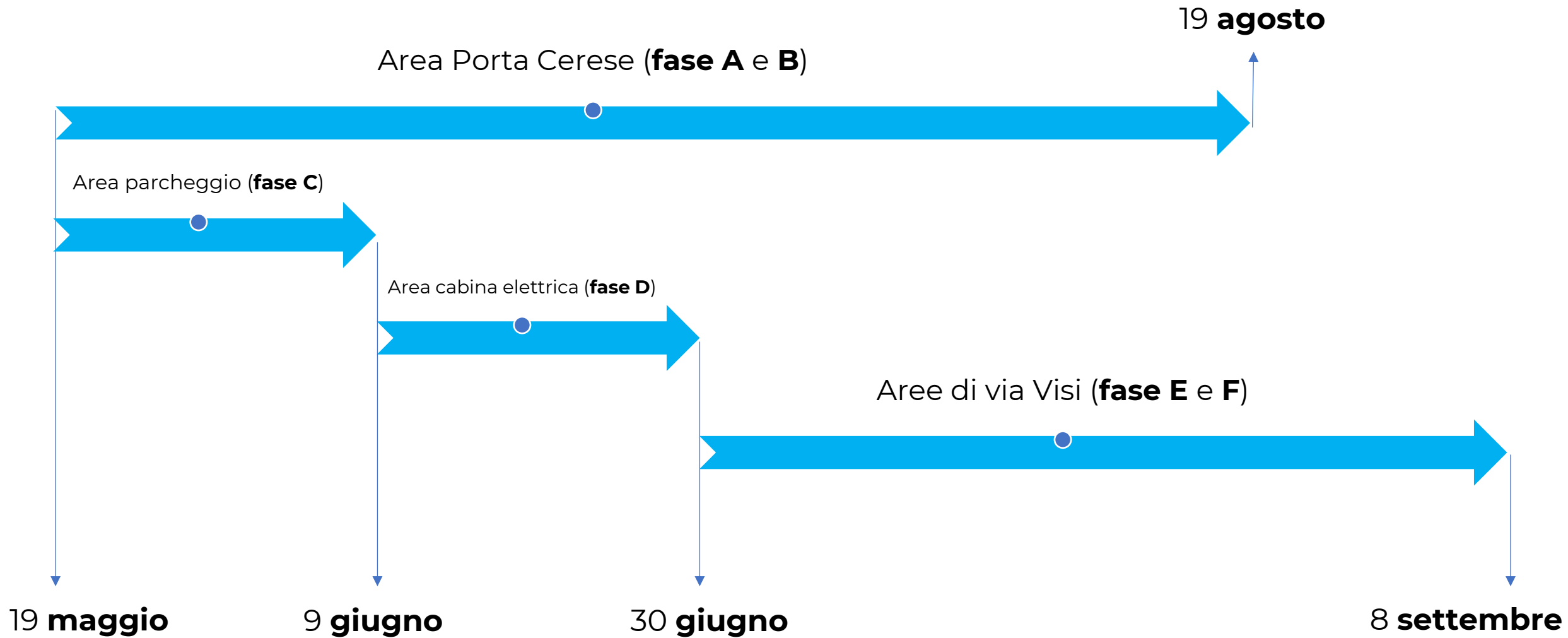


## Fase F

- Dal **30 giugno all'8 settembre**
- Mantenimento della chiusura al traffico stradale di via Visi da via Parma
- Percorsi ciclopedonali garantiti
- Completamento della rete fognaria di viale Guerra (area rossa)



# Tempistiche



# Vantaggi



# Sottopasso di Porta Ceresse **Si fa!**



Meno Tempo Perso



Meno Semafori



Meno Code



Meno Smog



Più Sicurezza



**Grazie per  
l'attenzione!**