



## ALLEGATO C

### SCHEDA TECNICA CARATTERISTICHE DEGLI SPAZI ESPOSITIVI E PERSONALE IN SERVIZIO

Lo spazio Casa del Rigoletto (piazza Sordello, 23 a Mantova) è adibito, come funzione principale, a punto di informazione turistica (Infopoint) gestito da apposita ditta concessionaria che ne garantisce l'apertura e il libero accesso al pubblico dalle 9.00 alle 18.00 tutti i giorni.

Il Comune di Mantova mette a disposizione a titolo gratuito le 4 sale espositive presenti presso il suddetto spazio (come da allegata planimetria e documentazione fotografica) nello stato in cui si trovano al momento della concessione, consentendone il solo utilizzo della superficie muraria; **l'eventuale occupazione dell'area non a parete comporta a carico del proponente il pagamento di un costo giornaliero pari ad € 50,00 + IVA da corrispondere alla ditta concessionaria per i servizi necessari.**

Non è data la possibilità di definire un biglietto di ingresso per eventuali mostre o iniziative realizzate nelle sale espositive attigue.

Ogni adeguamento è a carico degli organizzatori previo preventivo accordo, come pure il ripristino dei locali che dovranno essere riconsegnati al termine dell'esposizione nel medesimo stato in cui sono stati consegnati al richiedente, pena l'addebito delle spese di riparazione.

Per l'allestimento è presente:

- cassetta attrezzi basica
  - scala a 6 scalini
  - n. 40 cavetti in perlon da applicare al binario espositivo
  - n. 40 appiccaglie in acciaio
- eventuale ulteriore materiale è sempre a carico del richiedente.

Nel caso in cui servisse un aiuto per l'allestimento, la ditta concessionaria fornisce una persona di supporto tecnico a fronte del pagamento di quanto dovuto in base al relativo costo orario, che sarà a carico del richiedente.

Lo spazio non è fornito di sistema di videosorveglianza e di sistema di allarme.

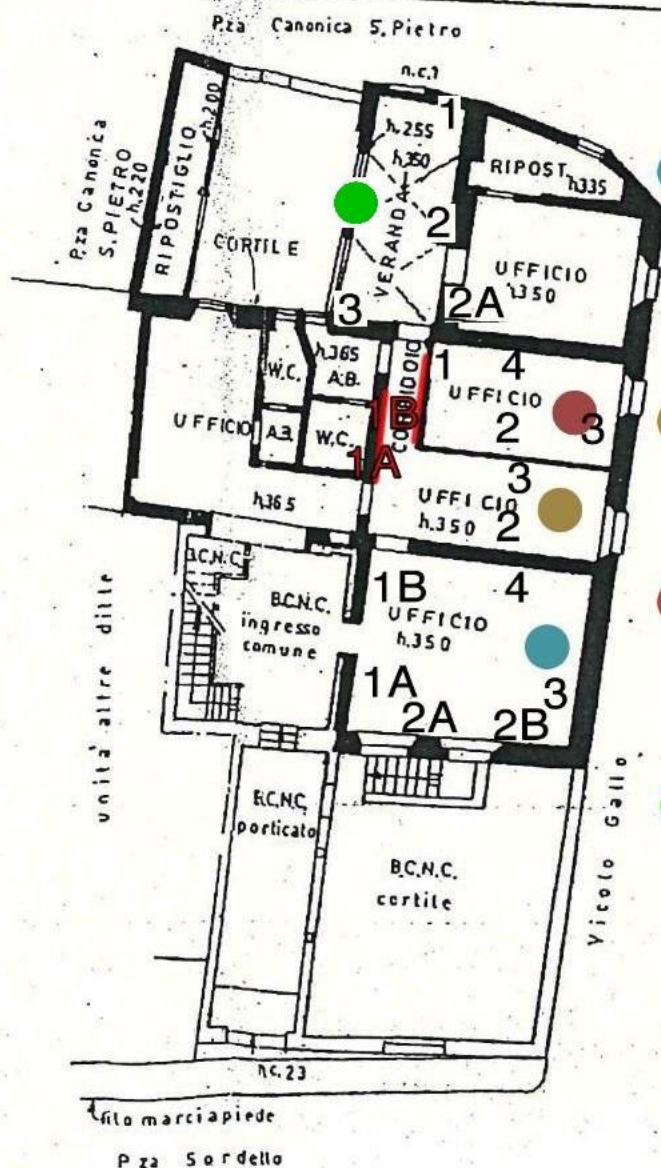
L'ingresso allo spazio espositivo per il pubblico è unico e coincide con quello del punto informazioni.

È prevista la presenza di una persona in servizio durante l'orario di apertura dell'infopoint, che opera al desk informazioni nella prima sala d'ingresso che non garantisce il servizio di guardiania e sorveglianza delle sale espositive.

Tale servizio non è pertanto compreso nell'utilizzo degli spazi ai fini espositivi. In caso di necessità qualora gli organizzatori lo ritenessero necessario, dovranno fare richiesta di servizi aggiuntivi direttamente al concessionario e sostenerne i relativi costi che saranno erogati esclusivamente dal concessionario.

Eventuali richieste di chiarimenti o informazioni potranno essere inviate via mail al seguente indirizzo: [assessorato.cultura@comune.mantova.it](mailto:assessorato.cultura@comune.mantova.it)

# PIANO TERRA



- 1A: 283,5 cm; L 165 cm  
1B: h 283,5 cm; L 184,5 cm  
2A: h 282 cm; L 64 cm  
2B: h 281 cm; L 190 cm  
3: h 281,5 cm; L 470,5 cm  
4: h 284,5 cm; L 505,3 cm
- 1A: 285,5 cm; L 105 cm  
1B: h 282 cm; L 170 cm  
2: h 341 cm; L >505 cm  
3: h 348,5 cm; L >505 cm
- 1: h 290,5 cm; L 115,5 cm  
2: h 290,5 cm; L >460 cm  
3: h 291 cm; L 105 cm  
4: h 290 cm; L >460 cm
- 1: h 255 cm; L 265 cm  
2: h 255 cm; L 330 cm  
2A: h 255 cm; L 125 cm  
3: h 255 cm; L 155 cm

**MISURE DI ALTEZZA RILEVATE  
DA PAVIMENTO, ASTA COMPRESA  
ALTEZZA ASTA: 2,73 CM  
MISURA ASTA + GANCIO = 6 CM**







